

mInsight Monthly Report อัปเดตข่าวสารการลงทุนสำหรับลูกค้าเมืองไทยยุคดิจิทัล

กุมภาพันธ์ 2569

ในเดือนมกราคม 2569 ธนาคารกลางสหรัฐ (เฟด) มีมติคงดอกเบี้ยที่ระดับ 3.5% - 3.75% ต่อปี โดยตลาดคาดว่าเฟด อาจเริ่มลดดอกเบี้ย 2 ครั้ง ในช่วงครึ่งหลังของปีนี้ หนุนให้ผลตอบแทนของสินทรัพย์เสี่ยงปรับตัวเป็นบวก โดยนับตั้งแต่ต้นปีถึงวันที่ 6 ก.พ. 2569 ตลาดหุ้นทั่วโลก เช่น หุ้นยุโรป และหุ้นญี่ปุ่น ปรับขึ้นกว่า +4.0% และ +11.0% ตามลำดับ ขณะที่ดัชนี S&P500 ปรับตัวขึ้น 1.3% น้อยกว่าภูมิภาคอื่นฯ สาเหตุหลักมาจาก นักลงทุนกังวลระดับราคาที่สูงและการทุ่มงบลงทุนใน AI ปริมาณมาก อย่างไรก็ตาม ความผันผวนที่เกิดขึ้นช่วงต้นปี 2569 ไม้ว่าจะเป็นความขัดแย้งกับแนวโน้มตลาด รวมถึงแนวคิดเรื่องการครอบครองเงินแอสเสต์ของ ปธน. ทรัมป์ ที่สร้างความตึงเครียดกับยุโรป เป็นปัจจัยหนุนต่อทองคำที่โตได้โดดเด่นกว่า 14.9% โดยสถานการณ์การลงทุนในระยะถัดไป ยังคงมีความผันผวนในระดับสูงที่ต้องติดตามนำโดยความเสี่ยงด้านภูมิรัฐศาสตร์ และการขาดดุลการค้าของสหรัฐ ที่อยู่ในระดับสูงที่ 6-7% ต่อจีดีพี ซึ่งอาจกดดันให้อัตราผลตอบแทนของพันธบัตรสหรัฐ ระยะ 10 ปี ปรับตัวสูงขึ้น (ราคาปรับลง) ดังนั้น การกระจายความเสี่ยงยังคงเป็นแนวทางสำคัญในปีนี้ โดยตราสารหนี้ไทยและทองคำมีแนวโน้มช่วยลดความผันผวนของพอร์ตได้ เรายังคงเชื่อมั่นว่าสัดส่วนการลงทุนในทั้ง 5 พอร์ตการลงทุนแนะนำ จะช่วยจำกัดการขาดทุนไม่ให้รุนแรง และพร้อมรับโอกาสเมื่อตลาดกลับสู่ภาวะขาขึ้น

สรุปภาพรวมการลงทุน

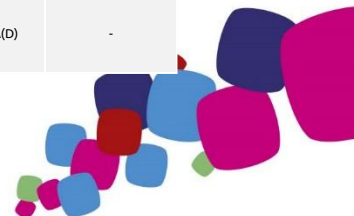
- ประเด็นการลงทุน**
 - กำไรหุ้นสหรัฐ ยังเติบโต แต่ตลาดกังวลว่าราคาสูงเกินไป** ภาพรวมเศรษฐกิจสหรัฐ ในปี 2569 ยังคงคาดการณ์ว่าจะเติบโตต่อเนื่องที่ระดับ 2.5% ซึ่งสูงกว่าการคาดการณ์เติบโตระยะยาวของเฟดที่ 1.8% โดยแรงขับเคลื่อนสำคัญ มาจากการลงทุนที่เกี่ยวข้องกับ AI ซึ่งจะเห็นได้จากบริษัทเทคโนโลยีขนาดใหญ่ที่มีแผนลงทุนด้าน AI รวมกันในระดับสูง เพื่อเพิ่มขีดความสามารถในการแข่งขันของภาคธุรกิจในระยะยาว ซึ่งถ้าดูข้อมูลการประกาศงบไตรมาส 4 ปี 2568 ของบริษัทจดทะเบียนในสหรัฐ (59% ของบริษัทใน S&P 500 โดยเป็นข้อมูลถึง ณ วันที่ 6 ก.พ. 2569) พบว่า กลุ่มอุตสาหกรรมส่วนใหญ่รายงานผลประกอบการปี 2568 ได้สูงกว่าที่คาดการณ์ โดยคาดว่าดัชนีโดยรวมจะมีกำไรปี 2568 เติบโตได้ถึง 13.5% นอกจากนี้คาดการณ์ของตลาดที่มองว่าเฟด จะปรับลดดอกเบี้ยนโยบาย 2 ครั้งในปีนี้เป็นปัจจัยที่สร้าง sentiment เชิงบวกต่อการลงทุน อย่างไรก็ตาม นักวิเคราะห์ส่วนใหญ่เห็นตรงกันว่าระดับราคาตลาดหุ้นสหรัฐค่อนข้างแพง โดย Forward P/E ที่ระดับ 23 เท่า เทียบกับค่าเฉลี่ย 10 ปีย้อนหลัง ที่ระดับ 19 เท่า เรายังคงคำแนะนำ Neutral ต่อการลงทุนในหุ้นโลก ขณะที่การลงทุนในตราสารหนี้โลก ปัจจุบันยังให้ดอกเบี้ยรับในระดับที่น่าพอใจ อย่างไรก็ตาม ยังมีปัจจัยที่ต้องติดตาม ไม่ว่าจะเป็นผลกระทบจากจีนที่เริ่มส่งผลกระทบต่อเศรษฐกิจ รวมถึงยังมีความเสี่ยงจาก ระดับหนี้ที่สูงของสหรัฐ ซึ่งอาจสร้างความกังวลเกี่ยวกับเสถียรภาพการคลัง เรายังคงคำแนะนำในตราสารหนี้โลกเป็น Neutral เพื่อสะท้อนความเสี่ยงดังกล่าว
 - หุ้นเอเชียแปซิฟิกมีความน่าสนใจจากแนวโน้มกำไรที่เติบโต และระดับราคาที่ไม่แพง** โดยคาดว่า GDP ปี 2569 อาจเติบโตระดับ 4.6% กระแสเงินทุนยังคงไหลเข้าอย่างต่อเนื่อง นอกจากนี้ด้วยมูลค่าหุ้นในภูมิภาคนี้ยังไม่แพงเมื่อเทียบกับสหรัฐ จึงเป็นโอกาสในการกระจายการลงทุนออกจากตลาดหุ้นสหรัฐที่มี Valuation สูง อีกทั้งคาดการณ์ EPS Growth ปี 2569 มีแนวโน้มขยายตัวได้ดี โดยเฉพาะในกลุ่มประเทศเอเชียเหนือที่อาจเติบโตในระดับสองหลัก เรายังให้มุมมอง Slightly Overweight
 - ตราสารหนี้ไทยช่วยกระจายความเสี่ยงได้ดี ในสภาวะการลงทุนที่มีความผันผวน** แม้ว่าผลการเลือกตั้งไทยที่พรรคอันดับหนึ่งได้ชัยชนะอย่างท่วมท้น ได้ช่วยเพิ่มความชัดเจนทางการเมืองและจะนำไปสู่การจัดตั้งรัฐบาลที่มีเสถียรภาพ อย่างไรก็ตาม ความกังวลว่ารัฐบาลใหม่อาจใช้งบประมาณสูงกว่าคาด กดดันให้เกิดแรงขายตราสารหนี้ระยะยาว ส่งผลให้อัตราผลตอบแทนพันธบัตรรัฐบาลไทยปรับขึ้นในเดือน ม.ค. ที่ผ่านมา และเป็นปัจจัยกดดันระยะสั้นต่อการลงทุน แม้คณะกรรมการนโยบายการเงิน (กนง.) อาจลดดอกเบี้ยเพิ่มเติมได้ในปีนี้ แต่ความไม่แน่นอนด้านนโยบายการคลังและทิศทางของนโยบายการเงินในระยะข้างหน้า ทำให้โอกาสสร้างผลตอบแทนส่วนเพิ่มจากระดับปัจจุบันค่อนข้างจำกัด จึงยังคงคำแนะนำ Neutral โดยตราสารหนี้ไทยยังมีบทบาทสำคัญในการลดความผันผวนของพอร์ตการลงทุนในช่วงที่เศรษฐกิจไม่แน่นอน
 - เงินปันผลระดับ 7% จะสนับสนุนการลงทุนระยะยาวในกลุ่มอสังหาริมทรัพย์** แม้ว่าสงครามการค้าจะสร้างความกังวลให้นักลงทุนเกี่ยวกับความเสี่ยงของเงินเฟ้อที่อาจเร่งตัวขึ้น แต่ก็ทางนโยบายการเงินที่เข้มงวดมีแนวโน้มผ่อนคลายในช่วงถัดไป จะเป็นปัจจัยบวกต่อระดับราคาของกลุ่มอสังหาริมทรัพย์ นอกจากนี้ ระดับเงินปันผลของกลุ่มอสังหาริมทรัพย์ยังคงอยู่ในระดับที่น่าพอใจเฉลี่ยมากกว่า 7% ดังนั้น เรายังคงมุมมอง Neutral โดยให้ลงทุนตามสัดส่วนของพอร์ตการลงทุนแนะนำ

ข้อเสนอแนะการลงทุน

- เราแนะนำให้ลูกค้าเมืองไทยยุคดิจิทัลเลือกลงทุนตามพอร์ตโฟลิโอที่บริษัทแนะนำ เพื่อลดความผันผวนและสร้างผลตอบแทนที่ดีในระยะยาว
- สำหรับลูกค้าเมืองไทยยุคดิจิทัลที่เลือกลงทุนเอง ท่านสามารถพิจารณามุมมองการลงทุนตามความเห็นของบริษัทเพื่อประกอบการตัดสินใจของท่าน ดังตารางด้านล่าง

กองทุน	น้ำหนักการลงทุน			มุมมองการลงทุน	กองทุนแนะนำ	กองทุนทางเลือก
	ลด	คงที่	เพิ่ม			
ตราสารหนี้ในประเทศ				แม้ว่าตลาดคาดการณ์ว่ามีโอกาสที่ กนง. จะลดดอกเบี้ยอีกในปีนี้อย่างไรก็ดี อัตราผลตอบแทนพันธบัตรรัฐบาลไทยได้สะท้อนปัจจัยดังกล่าวไปพอสมควรแล้ว โดยตราสารหนี้ไทยยังเป็นสินทรัพย์ที่ช่วยกระจายความเสี่ยงได้ดี โดยเฉพาะอย่างยิ่งในช่วงตลาดผันผวนสูงเช่นปัจจุบัน	KFAFIX-A	K-CBOND-A, K-FIXEDPLUS-A
ตราสารหนี้ต่างประเทศ				ผลตอบแทนของตราสารหนี้ต่างประเทศและเงินเฟ้อ ดำเนินการซื้อพันธบัตรระยะสั้นเพื่อเสริมสภาพคล่อง	KF-CSINCOME	UINC-N
ตราสารหุ้นต่างประเทศ				แม้เศรษฐกิจจะเติบโตได้ดีอยู่ แต่การที่ตลาดปรับตัวสูงขึ้นต่อเนื่อง โดยเฉพาะจากกลุ่ม AI ทำให้เรายังคงมุมมอง Neutral	LHGEQ-A, KKP GNP-H	Principal GOPP-C
ตราสารหุ้นเอเชียแปซิฟิก (ไม่รวมญี่ปุ่น)				มีมุมมองเชิงบวกจากแนวโน้มการเติบโตของกำไรบริษัทจดทะเบียนที่อยู่ในระดับสูง โดยเฉพาะกลุ่มประเทศใน North Asia ซึ่งมีสัดส่วนบริษัทที่ได้รับประโยชน์จากอิมโตนัลไลเซชันและ AI ค่อนข้างมาก แม้เศรษฐกิจจีนยังมีความประปราย แต่ภาครัฐยังคงใช้นโยบายการเงินและการคลังเพื่อช่วยสร้างเสถียรภาพให้กับเศรษฐกิจอย่างต่อเนื่อง	ES-ALOVE-UH	-
อสังหาริมทรัพย์				เงินปันผลเฉลี่ยของกลุ่ม Property ระดับ 7% สนับสนุนการลงทุนระยะยาว	K-PROPI-A(D)	Principal IPROP-D
ทองคำ				เน้นลงทุนระยะยาวเพื่อช่วยกระจายความเสี่ยงในภาวะตลาดหุ้นผันผวน	K-GOLD-A(D)	-

Note: < และ > แสดงถึงการปรับเปลี่ยนจากเดือนก่อนหน้า



ตัวอย่างพอร์ตโฟลิโอแนะนำสำหรับผู้ลงทุนแต่ละระดับความเสี่ยง



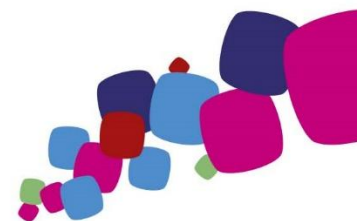
ผลการดำเนินงานของพอร์ตโฟลิโอตามระดับความเสี่ยง

ระดับความเสี่ยงของพอร์ตโฟลิโอ	ผลการดำเนินงานย้อนหลัง						
	ตั้งแต่ต้นปี	3 เดือน	6 เดือน	1 ปี	3 ปี (ต่อปี)	5 ปี (ต่อปี)	ตั้งแต่จัดตั้ง
Aggressive (เสี่ยงสูงมาก)	1.51%	2.53%	8.11%	11.32%	5.79%	2.72%	4.10%
Advanced (เสี่ยงสูง)	1.38%	2.48%	7.18%	10.56%	5.64%	2.76%	4.46%
Balanced (เสี่ยงปานกลาง)	1.22%	2.14%	5.94%	9.31%	5.28%	3.02%	4.05%
Conservative (เสี่ยงปานกลางค่อนข้างต่ำ)	0.79%	1.65%	4.94%	8.42%	5.01%	2.93%	3.76%
Low Risk (เสี่ยงต่ำ)	0.69%	1.64%	4.12%	7.47%	4.12%	2.75%	3.18%

ข้อมูล ณ 31/1/2569

หมายเหตุ

- ตัวอย่างพอร์ตโฟลิโอแต่ละระดับความเสี่ยง มีการกระจายลงทุนในหลากหลายสินทรัพย์ในสัดส่วนที่แตกต่างกัน เพื่อให้สอดคล้องกับระดับความเสี่ยงของแต่ละพอร์ตโฟลิโอ ภายใต้สมมติฐานที่ผู้จัดทำใช้ข้อมูลที่เกิดขึ้นในอดีต รวมถึงการประเมินสภาพทางเศรษฐกิจที่จะเปลี่ยนแปลงไปในอนาคตระยะ 10 ปีข้างหน้า เพื่อใช้ในการจัดทำตัวอย่างพอร์ตโฟลิโอด้วยวิธี Mean-Variance อย่างไรก็ตาม ตัวอย่างพอร์ตโฟลิโอไม่มีการรับประกันผลการดำเนินงานหรือผลตอบแทน และมีได้รับประกันว่าผู้ลงทุนจะได้รับผลตอบแทนที่คาดหวังตามที่แสดงไว้ นอกจากนี้ผลการดำเนินงานในอดีตของตัวอย่างพอร์ตโฟลิโอแนะนำ มิได้เป็นที่ยืนยันถึงผลการดำเนินงานในอนาคต ผู้ลงทุนควรศึกษาข้อมูลสำคัญของกองทุนโดยเฉพาะนโยบายการลงทุน ความเสี่ยง และผลการดำเนินงานของกองทุน ทั้งนี้ ผู้ลงทุนอาจมีความเสี่ยงจากอัตราแลกเปลี่ยนเนื่องจากการป้องกันความเสี่ยงขึ้นอยู่กับดุลพินิจของผู้จัดการกองทุน
- บริษัทเมืองไทยประกันชีวิต จำกัด (มหาชน) ได้เริ่มให้บริการบริหารพอร์ตการลงทุน ในวันที่ 17 มิถุนายน 2565 ภายใต้ชื่อทางการตลาดใหม่ คือ MTL Portfolio Management โดยมีพอร์ตการลงทุนแบ่งตามความเสี่ยงทั้งหมด 5 ระดับ ได้แก่ Aggressive (เสี่ยงสูงมาก), Advanced (เสี่ยงสูง), Balanced (เสี่ยงปานกลาง), Conservative (เสี่ยงปานกลางค่อนข้างต่ำ) และ Low Risk (เสี่ยงต่ำ) โดยผลการดำเนินงานที่แสดงจะเป็นการเชื่อมต่อการดำเนินงานระหว่าง ตัวอย่างพอร์ตโฟลิโอแนะนำตามระดับความเสี่ยง กับ MTL Portfolio Management
- สำหรับผลการดำเนินงานในระยะที่ต่ำกว่า 1 ปี เป็นผลตอบแทนแบบตามช่วงระยะเวลา (Holding period return)
- ตัวอย่างพอร์ตโฟลิโอเริ่มต้นให้คำแนะนำ(ตั้งแต่จัดตั้ง) 30 พฤศจิกายน 2559



ผลการดำเนินงานของกองทุน จากตัวอย่างพอร์ตโฟลิโอตามระดับความเสี่ยง

ประเภทสินทรัพย์	ชื่อกองทุน	ผลการดำเนินงานย้อนหลัง					
		3 เดือน	6 เดือน	ตั้งแต่ต้นปี	1 ปี	3 ปี (ต่อปี)	5 ปี (ต่อปี)
Money Market	K-CASH	0.3%	0.6%	0.1%	1.3%	1.6%	1.1%
Fixed Income	KFAFIX-A	0.0%	-0.2%	-0.5%	2.8%	2.8%	2.0%
Foreign Fixed Income	KF-CSINCOME	0.6%	3.4%	0.2%	5.6%	2.9%	0.6%
Global Equity	KKP GNP-H	1.4%	6.9%	1.3%	12.3%	12.1%	4.7%
Global Equity	LHGEQ-A	2.7%	10.0%	0.6%	7.1%	11.2%	1.3%
Asia pacific ex japan Equity	ES-ALOVE-UH	4.1%	6.2%	5.2%	N/A	N/A	N/A
Property Fund	K-PROPI-A(D)	3.4%	11.0%	0.7%	16.9%	2.3%	1.1%
Gold	K-GOLD-A(D)	24.7%	48.4%	15.9%	72.5%	32.1%	18.1%

คำเตือน: ผลการดำเนินงานในอดีตของกองทุนรวมมิได้เป็นสิ่งยืนยันถึงผลการดำเนินงานในอนาคต

ข้อมูล ณ 31/1/2569

Tips of the Month

เครื่องมือดูแลกรมธรรม์สำหรับลูกค้าเมืองไทยยูนิคัล

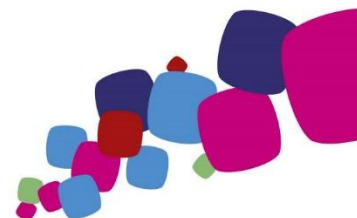
MTL Portfolio Management Service

ประกันชีวิตรายแรก! ที่ให้บริการบริหารพอร์ตการลงทุน โดยผู้จัดการกองทุนมืออาชีพสำหรับลูกค้าเมืองไทยยูนิคัล

- ไม่รู้จะเลือกกองทุนไหน**
 มั่นใจ ผู้จัดการกองทุนออกแบบพอร์ตการลงทุนให้
- ไม่มีเวลา**
 ผู้จัดการกองทุนติดตามและปรับพอร์ต ตามสถานการณ์
- กังวลใจ**
 สบายใจ ลงทุนภายใต้นโยบายที่ชัดเจน

สนใจติดต่อ

- โทร. 1766 กด 6 ในวันและเวลาทำการ
- ติดต่อตัวแทนประกันชีวิต หรือ สาขา ธนาคารกสิกรไทยและ ธนาคารแลนด์ แอนด์ เฮาส์



คำปฏิเสธข้อเรียกร้อง (DISCLAIMER)

เอกสารฉบับนี้จัดทำขึ้นโดยบริษัท เมืองไทยประกันชีวิต จำกัด (มหาชน) ("บริษัท") ข้อมูลที่ปรากฏในเอกสารฉบับนี้จัดทำโดยอาศัยข้อมูลที่จัดทำมาจากแหล่งที่เชื่อหรือควรเชื่อว่ามีที่น่าเชื่อถือ และ/หรือถูกต้อง อย่างไรก็ตาม บริษัทไม่ยืนยันและไม่รับรองถึงความครบถ้วน สมบูรณ์หรือถูกต้องของข้อมูลดังกล่าว และไม่ได้ประกันราคาหรือผลตอบแทนของหลักทรัพย์ที่ปรากฏข้างต้น แม้ว่าข้อมูลดังกล่าวจะปรากฏข้อความที่อาจเป็นหรืออาจตีความว่าเป็นเช่นนั้นได้ บริษัทจึงไม่รับผิดชอบต่อการนำเอาข้อมูล ข้อความ ความเห็น และ/หรือบทสรุปที่ปรากฏในเอกสารฉบับนี้ไปใช้ไม่ว่ากรณีใดๆ ข้อมูลและความเห็นที่ปรากฏอยู่ในเอกสารฉบับนี้ มิได้ประสงค์จะชี้ชวน เสนอแนะ หรือจูงใจให้ซื้อหรือขายหลักทรัพย์ที่ปรากฏในเอกสารฉบับนี้ และข้อมูลอาจมีการแก้ไขเพิ่มเติมเปลี่ยนแปลงโดยมีต้องแจ้งให้ทราบล่วงหน้า บริษัทขอสงวนสิทธิในข้อมูลที่ปรากฏในเอกสารนี้ ห้ามมิให้ผู้ใดใช้ประโยชน์ ทำซ้ำ ดัดแปลง นำออกแสดง ทำให้ปรากฏ หรือเผยแพร่ต่อสาธารณชน ไม่ว่าด้วยประการใดๆ ซึ่งข้อมูลในเอกสารนี้ ไม่ว่าทั้งหมดหรือบางส่วน เว้นแต่ได้รับอนุญาตเป็นหนังสือจากบริษัทเป็นการล่วงหน้า ในการซื้อหรือขายหลักทรัพย์ย่อมมีความเสี่ยง ผู้ลงทุนควรทำความเข้าใจอย่างถ่องแท้ต่อลักษณะของหลักทรัพย์แต่ละประเภท และควรศึกษาข้อมูลของบริษัทที่ออกหลักทรัพย์และข้อมูลอื่นใดที่เกี่ยวข้องก่อนตัดสินใจลงทุน

ข้อมูลผลตอบแทนของกองทุนเป็นข้อมูลจากแหล่งที่มาที่น่าเชื่อถือ อย่างไรก็ตาม บริษัทและบริษัทที่จัดทำแหล่งข้อมูลที่ยังอิง มีอาจรับประกันความถูกต้องครบถ้วนของข้อมูลดังกล่าวได้ ในการใช้ข้อมูลจึงต้องใช้ความระมัดระวังด้วยวิจารณญาณของตนเองและรับผิดชอบในความเสียหายต่างๆ ที่อาจเกิดขึ้น โดยสามารถตรวจสอบข้อมูลผลตอบแทนจากบริษัทที่ออกหลักทรัพย์ดังกล่าว ทั้งนี้ ผลการดำเนินงานในอดีตของกองทุน มิได้เป็นสิ่งยืนยันถึงผลการดำเนินงานในอนาคต ควรทำความเข้าใจลักษณะกองทุน เงื่อนไขผลตอบแทนและความเสี่ยงก่อนตัดสินใจลงทุน

